

TRIBUNALE DI GROSSETO

SEZIONE CIVILE

PROCEDURA GIUDIZIARIA R.G.E.I. N°211 / 2019

promossa da

Aporti s.r.l.

contro

Giudice delle Esecuzioni Immobiliari: DOTT.SSA FROSINI CLAUDIA

Custode Giudiziario: Istituto Vendite Giudiziarie s.r.l.

PERIZIA DI STIMA

ALLEGATO 3 – DOCUMENTAZIONE FOTOGRAFICA

II CTU

Ing. Andrea Speroni



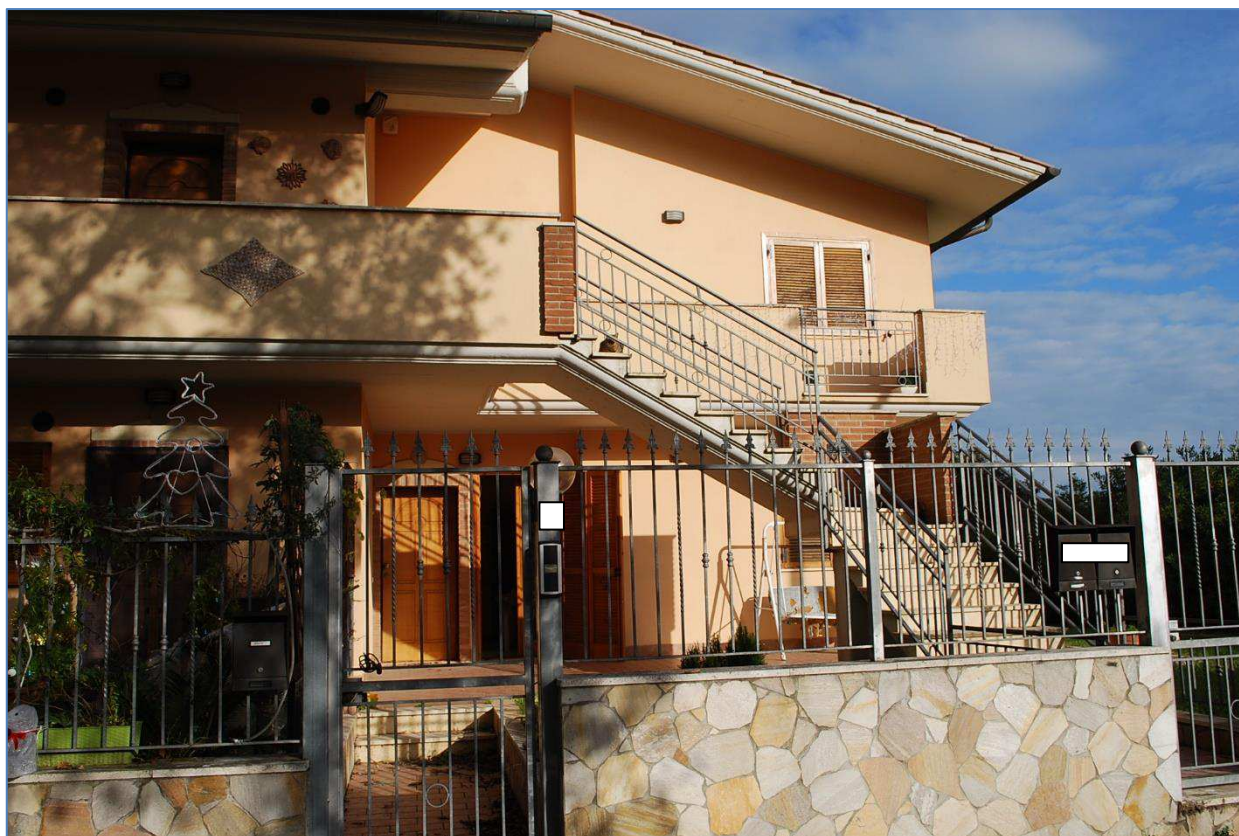


Foto n.1 – esterno fabbricato

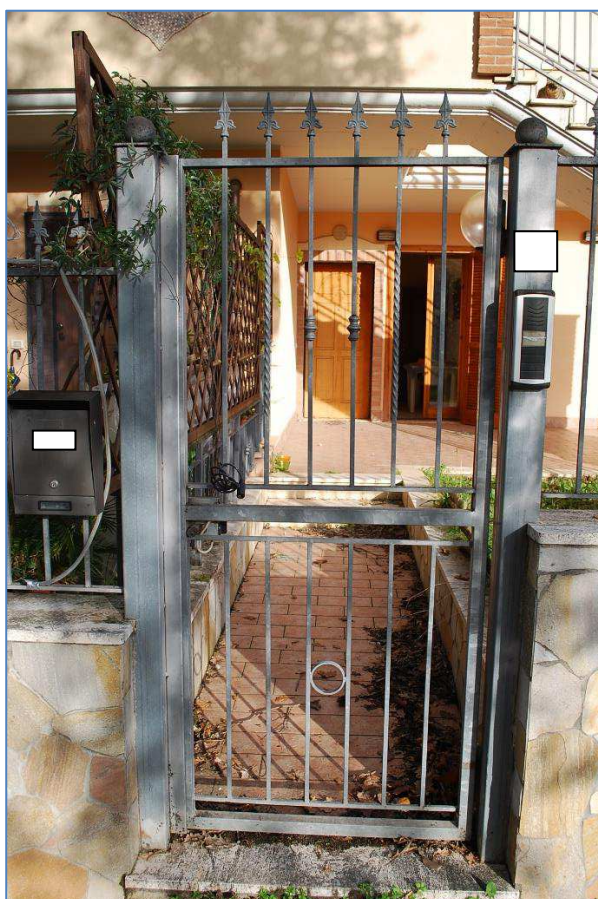


Foto n.2 – esterno fabbricato



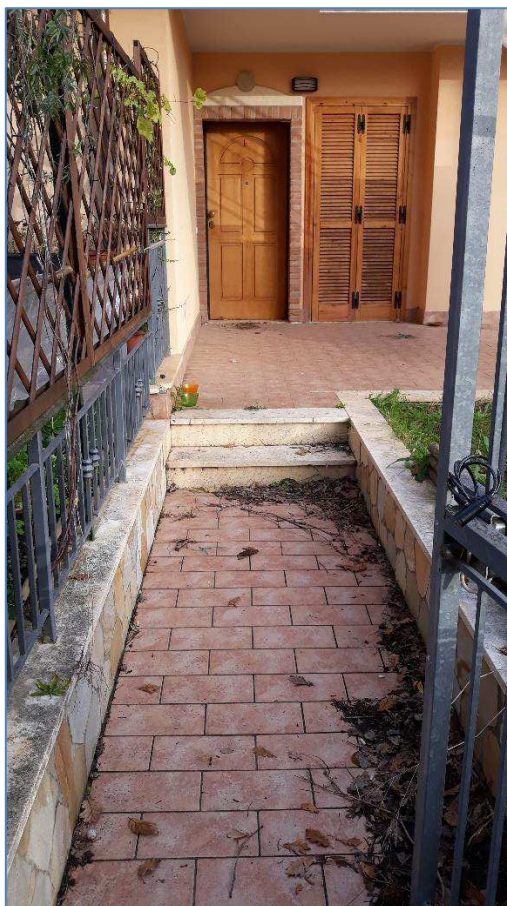


Foto n.3 – esterno fabbricato



Foto n.4 – esterno fabbricato



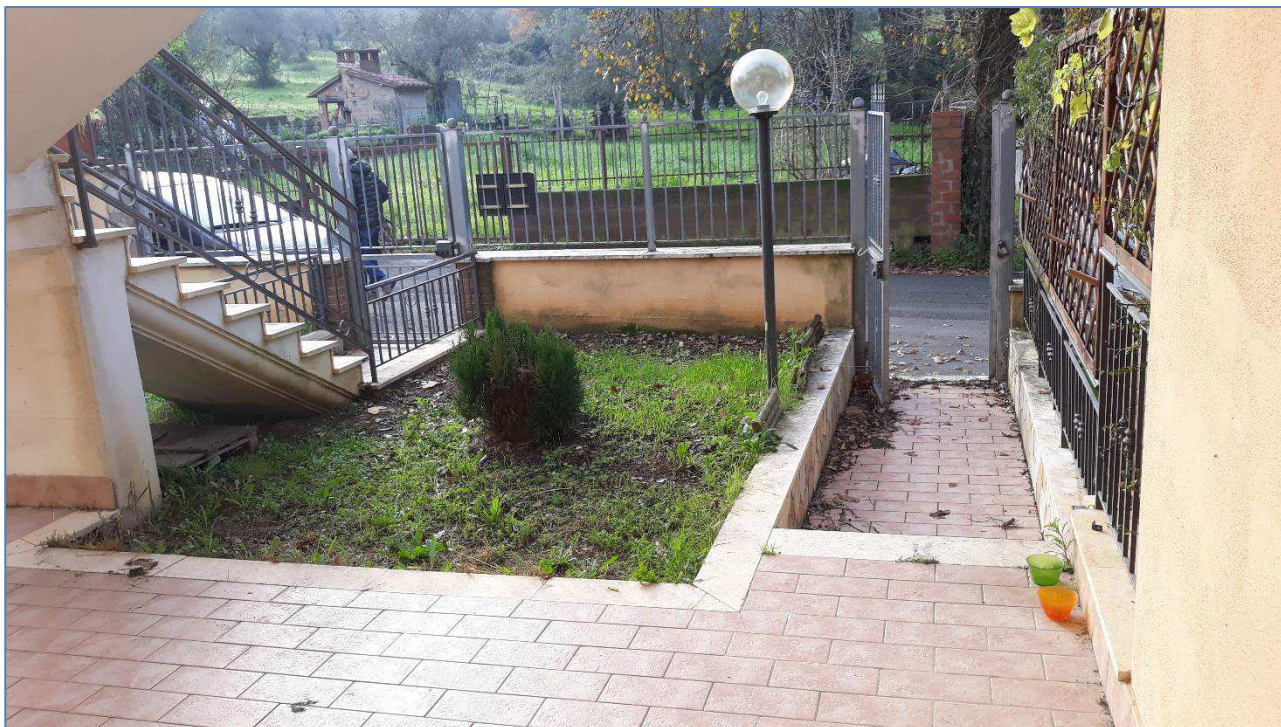


Foto n.5 – esterno fabbricato



Foto n.6 – esterno fabbricato





Foto n.7 – esterno fabbricato

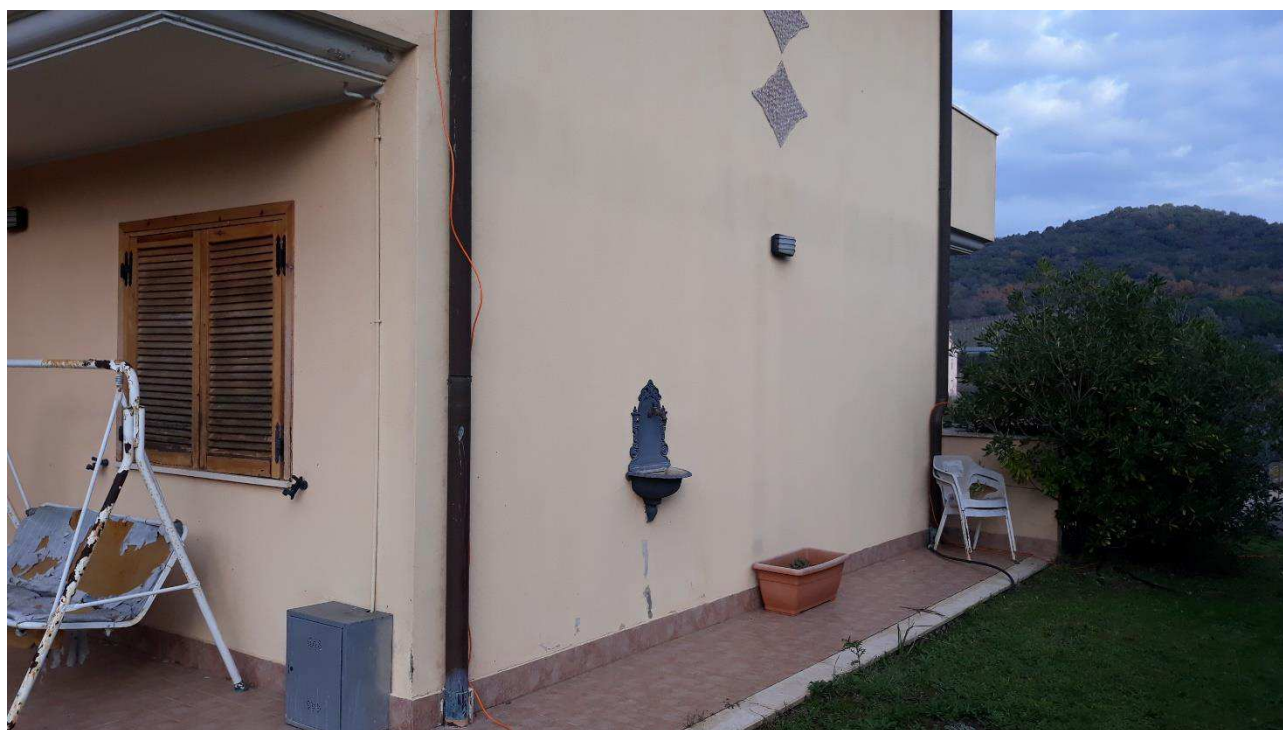


Foto n.8 – esterno fabbricato





Foto n.9 – esterno fabbricato



Foto n.10 – esterno fabbricato





Foto n.11 – esterno fabbricato



Foto n.12 – esterno fabbricato





Foto n.13 – esterno fabbricato

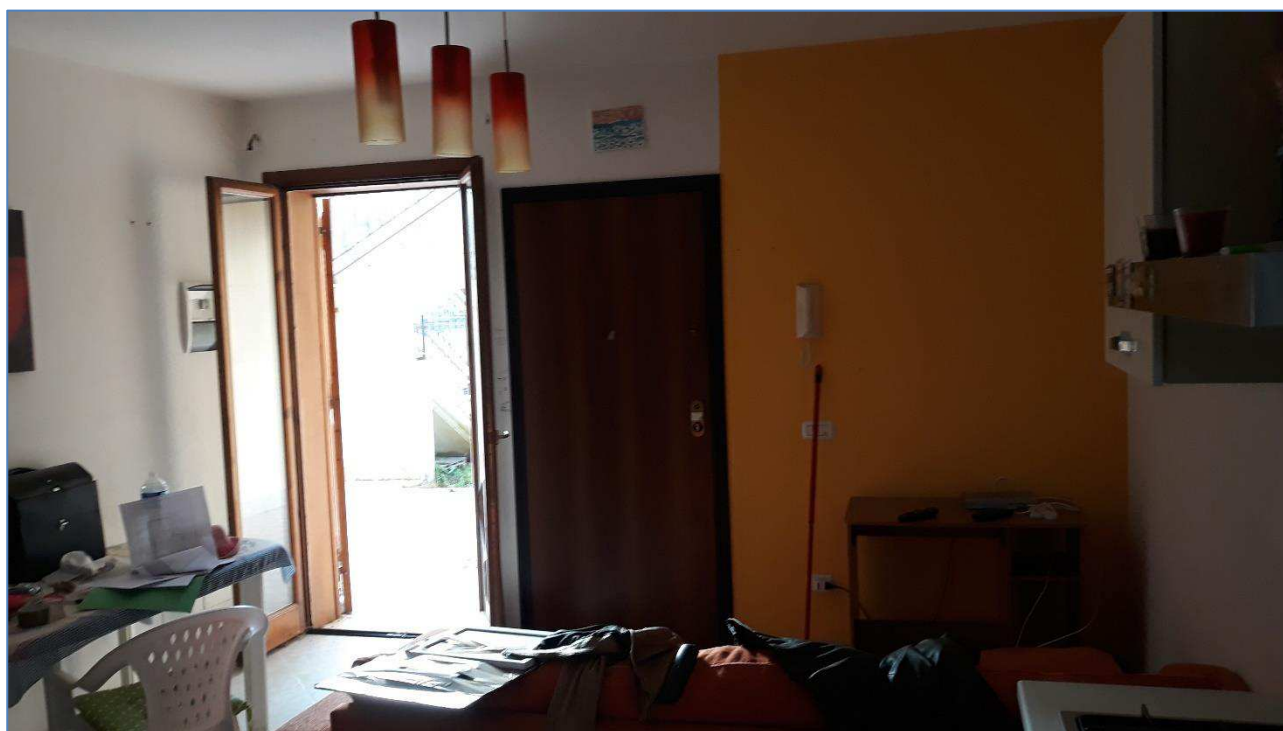


Foto n.14 – interno/soggiorno





Foto n.15 – interno/soggiorno

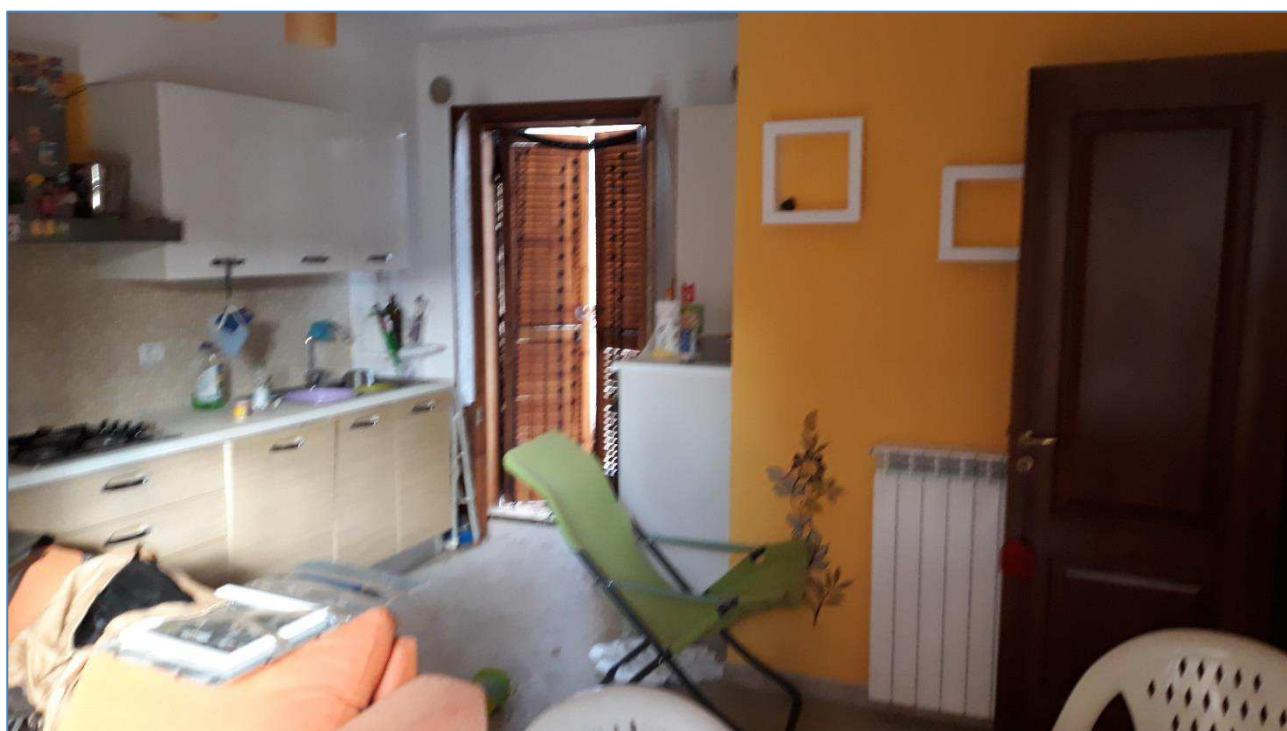


Foto n.16 – interno/soggiorno



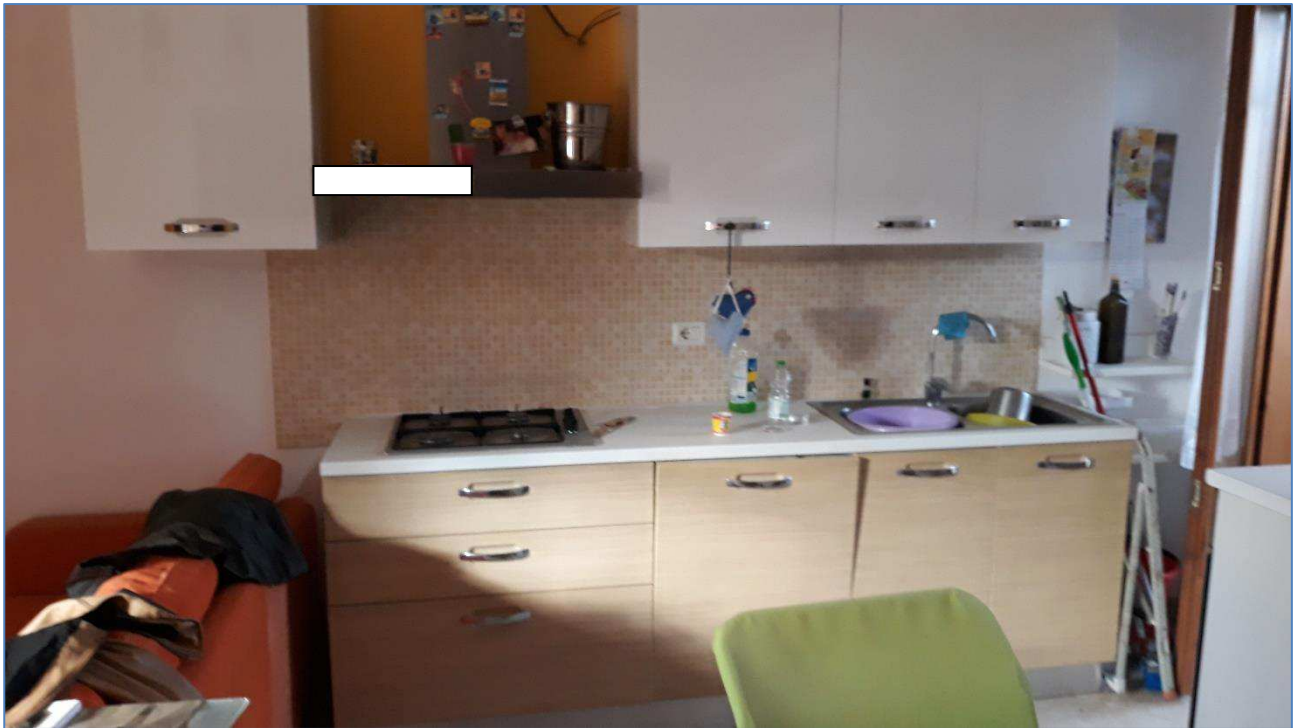


Foto n.17 – interno/soggiorno



Foto n.18 – terrazzo





Foto n.19 – terrazzo



Foto n.20 – interno/bagno





Foto n.21 – interno/bagno

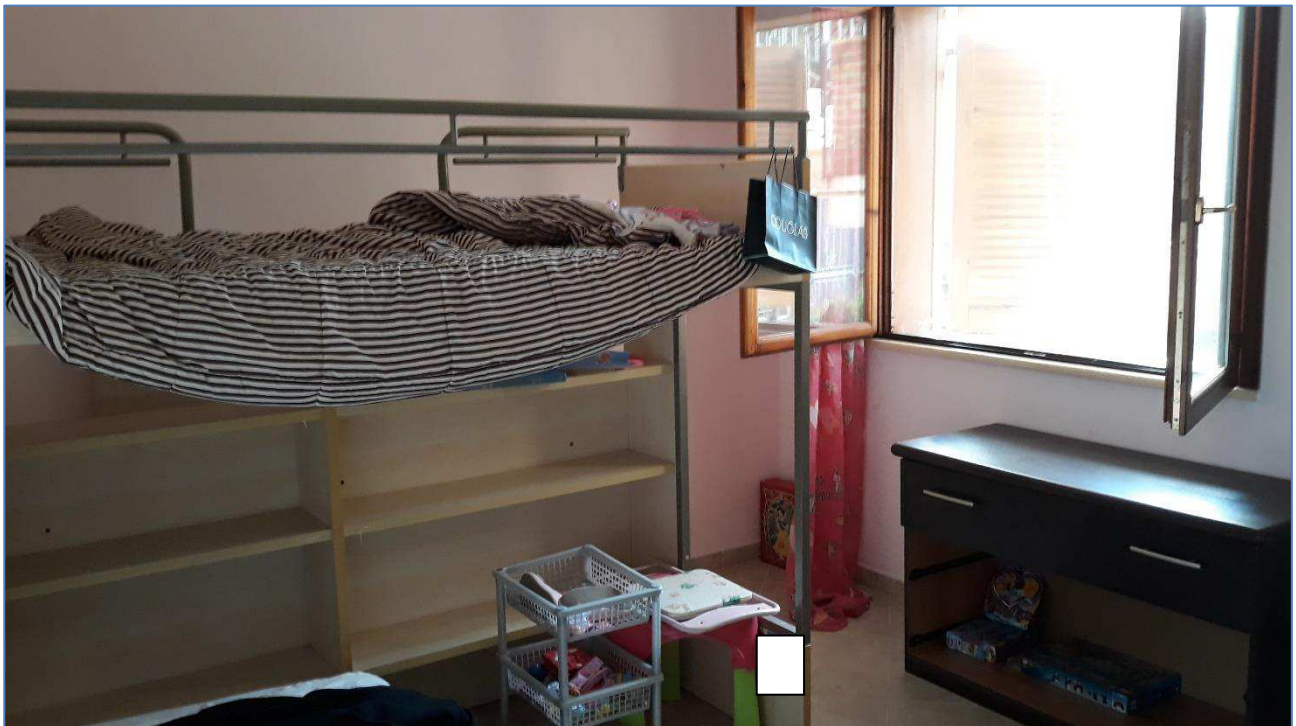


Foto n.22 – interno/camera



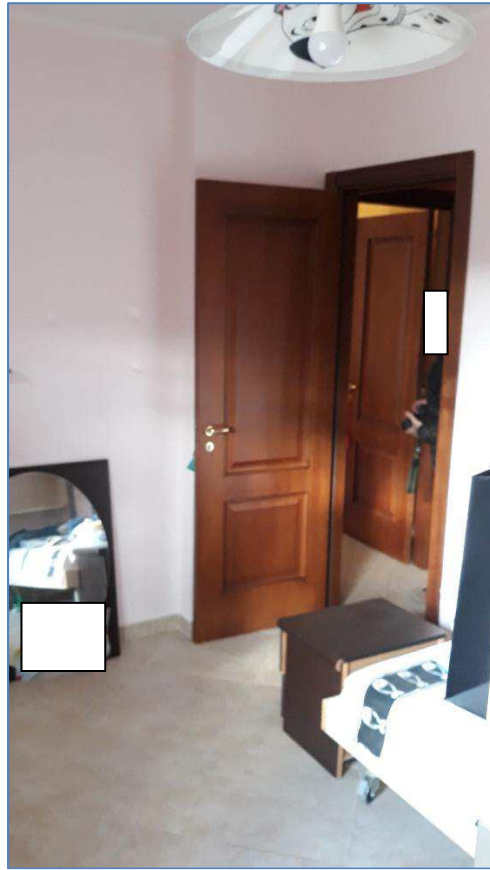


Foto n.23 – interno/camera

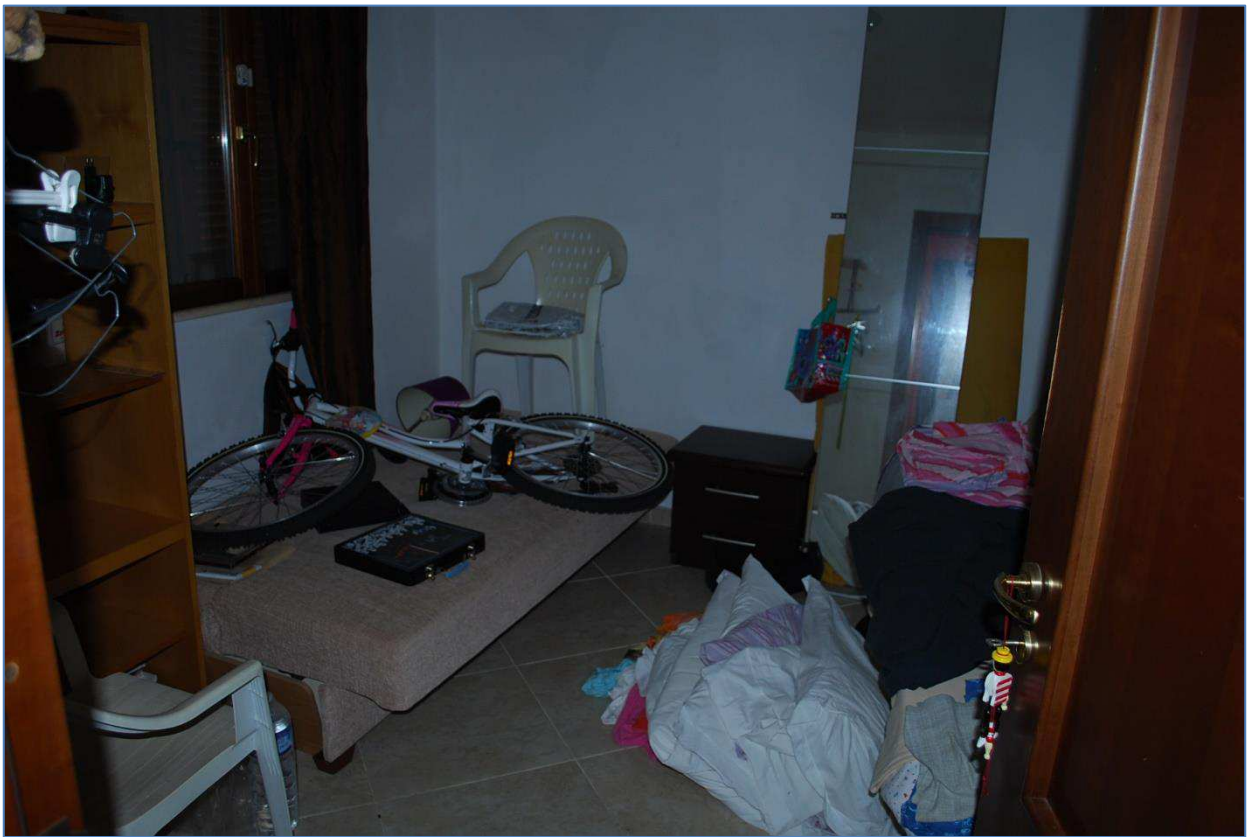


Foto n.24 – interno/studio



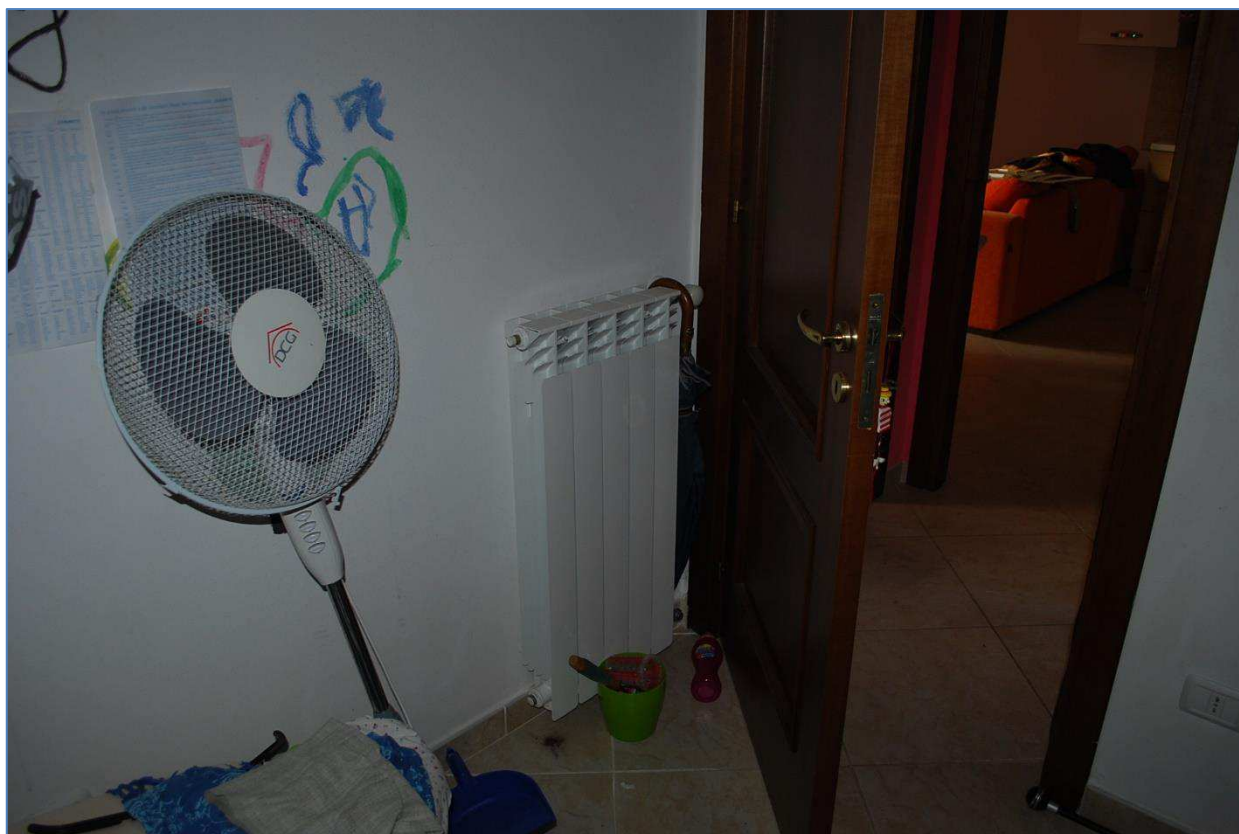


Foto n.25 – interno/studio



Foto n.26 – cancello comune





Foto n.27 – rampa



Foto n.28 – garage





Foto n.29 – garage



Foto n.30 – garage





Foto n.31 – garage



Foto n.32 – garage





Foto n.33 – garage



Foto n.34 – cantina





Foto n.35 – cantina



Foto n.36 – cantina





Foto n.37 – ripostiglio



Foto n.38 – ripostiglio

